

DIN 912, cap screw, M 20x220, 8.8, zinc-plated,
standard, 5 µm, Zn5/An/T0



Article number
24091220220

Customs number
73181568

Quality
8.8

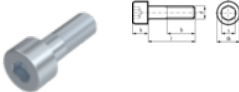
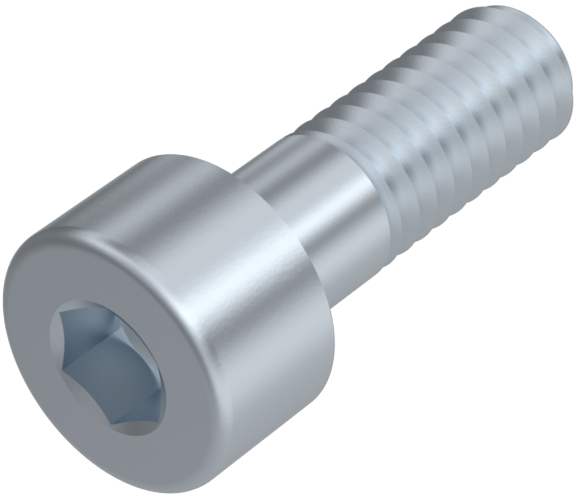
Diameter
20 mm

Weight in kg
0.582

Material
Steel

Coating
zinc-plated, standard, 5 µm, Zn5/An/T0

Length
220 mm



Product details

With hexagon socket.

Material	Steel
Depth t	10 mm
Total lenght l	220 mm
Length	220 mm
Norm	ISO 4762
Diameter	20 mm
Height of the head k	20 mm
Coating	zinc-plated, standard, 5 µm, Zn5/An/T0
Diameter of the head dk	30 mm
Thread length b	52 mm

Force application type	Hex socket
Quality	8.8
Force application	ISK 17
Diameter d	20 mm

Remarks

Standard was withdrawn. DIN similar to ISO 4762.

Product variants

Diameter (mm)	2,5	3	4	5	6	8	10	12	14	16	18	20	22	24	27	30	36	42	48
Length (mm)																			
4		•																	
5	•	•	•																
6		•	•	•	•														
8	•	•	•	•	•	•													
10	•	•	•	•	•	•	•												
12		•	•	•	•	•	•												
14		•	•	•	•	•	•	•											
16		•	•	•	•	•	•	•	•										
18		•	•	•	•	•	•	•	•										
20		•	•	•	•	•	•	•	•	•									
22		•	•	•	•	•	•	•	•										
25		•	•	•	•	•	•	•	•	•									
28					•		•	•											
30		•	•	•	•	•	•	•	•	•		•							
32				•															
35		•	•	•	•	•	•	•	•	•		•							
40		•	•	•	•	•	•	•	•	•	•	•		•		•			
45		•	•	•	•	•	•	•	•	•	•	•		•					
50		•	•	•	•	•	•	•	•	•		•		•					
55		•	•	•	•	•	•	•	•	•		•		•					
60		•	•	•	•	•	•	•	•	•		•		•	•	•			
65			•	•	•	•	•	•	•	•		•	•	•	•	•			
70			•	•	•	•	•	•	•	•	•	•	•	•	•	•			
75			•	•	•	•	•	•	•	•		•		•	•	•			
80			•	•	•	•	•	•	•	•		•		•	•	•			
85			•	•	•	•	•	•		•		•		•					
90			•	•	•	•	•	•	•	•	•	•		•	•	•			
95			•		•	•	•	•		•									
100			•	•	•	•	•	•	•	•		•		•	•	•	•		
105						•		•											
110			•	•	•	•	•	•	•	•	•	•		•	•	•	•	•	
115					•			•											
116					•														
120			•	•	•	•	•	•	•	•		•		•	•	•			
125							•												
130				•	•	•	•	•		•		•		•		•			

Diameter (mm)	2,5	3	4	5	6	8	10	12	14	16	18	20	22	24	27	30	36	42	48
Length (mm)																			
135				•	•	•													
140				•	•	•	•	•	•	•		•		•	•	•			
145						•	•												
150				•	•	•	•	•		•		•		•		•			•
155							•												
160				•	•	•	•	•	•	•		•		•		•	•	•	
170				•	•	•	•	•		•		•		•					
180				•	•	•	•	•	•	•		•		•	•	•	•		
185					•														
190					•		•			•		•		•					
200				•	•	•	•	•	•	•		•		•	•	•	•		
210						•		•		•		•							
220					•	•	•	•		•		•		•					
230							•			•				•		•			
240						•	•	•		•		•		•			•		
250						•						•							
260						•	•	•		•		•				•	•		
280						•	•	•		•		•		•					
290							•	•											
300						•	•	•		•		•		•	•				
350												•							
400																	•		